

PREDAJ POLYFUNKČNÉHO OBJEKTU V TRENČÍNE

700m od historického centra
Sihot' I., ul. gen. Viesta



PREDMET PONUKY

- Objekt s úžitkovou plochou 1200 m² je určený predovšetkým na ubytovacie alebo bytové účely. Na prízemí s možnosťou prenájmu kancelárskych priestorov
- parkovanie (19 miest) o výmere 203 m²
- je situovaný v širšom centre mesta Trenčín, 700m od pešej zóny (časť sihoť I. susediaca s pešou zónou)
- v roku 2006 prebehla rozsiahla rekonštrukcia
- V roku 2008 bola vybudovaná nová kotolňa
- I. PP sa nachádza zasadačka, príprava na wellness, kotolňa... – komplet. rekonštrukcia - 292 m²
- I. NP kancelárske priestory – komplet. rekon. - 314 m²
- II. NP ubytovacie priestory – čiast. rekonšt. - 301 m²
- III.NP ubytovacie priestory – čiast. rekonšt. - 301 m²
- v blízkosti objektu sa nachádzajú dva zimné štadióny, futbalový štadion, hrad, historické centrum krytá a letná plaváreň, camping, športová hala, pošta...
- znalecký posudok k dispozícii



TECHNICKÝ POPIS OBJEKTU

Základy sú z betónových pásov a z prostého betónu. Zvislé nosné konštrukcie tehlové murivo. V priestoroch podzemného podlažia sa nachádzajú oddychové priestory pre ubytovaných ako denná miestnosť s kuchynkou, sauna so šatňou, ochladzovňou a odpočívateľňou, ako aj prevádzkové priestory zamestnancov, t.z. šatne, sociálne zariadenia, kancelária a taktiež sklady, pracovňa a kotolňa. Je tu taktiež umiestnený kompletne vybavený CO kryt. Na I. NP sa nachádzajú kancelárske priestory so sociálnym zariadením pre mužov aj ženy, kuchynka a miestnosť pre upratovačku. Stropy sú znížené rovným podhl'adom. Na II. NP sa nachádzajú ubytovacie bunky (8ks) vybavené vlastnými sociálnymi zariadeniami. Na III. NP sa nachádzajú ubytovacie bunky (7 ks) vybavené vlastnými sociálnymi zariadeniami a spoločná kuchynka s jedálňou. Podkrovnom priestor je nevyužitý a zateplený (NOBASIL). Krov drevený polovalbový so strešnou krytinou pálená škridla. Klampiarske konštrukcie pozinkovaný plech. Výplne okenných otvorov drevené okná s izolačným dvojsklom (eurookná) s vodorovnými žalúziami. Interiérové dvere drevené hladké plné drevené rámové. Fasádne omietky hladké s nástrekom na báze umelej hmoty farebné prevedenie, vnútorné omietky vápenné hladké a sadrokartónové. Sociálne priestory nové keramické obklady, dlažby a sanita, sociálne priestory sú na každom poschodí. Vykurovanie objektu ústredné plynové. Radiátory nové oceľové doskové (KORAD). Podlahy prevažujú koberce, keramické dlažby. Rozvody studenej a teplej vody z centrálného zdroja (zdroj TÚV - kotolňa ÚK). Nové rozvody svetelnej a motorickej elektroinštalácie.



GEOGRAFIA, OBYVATEĽSTVO A PRACOVNÁ SILA

- krajské mesto Trenčín poskytuje široké spektrum služieb a potrebných inštitúcií
- výhodná geografická poloha a klimatické podmienky
- blízkosť hraníc s Českou republikou
- Trasy diaľnice D1 a železnice Bratislava – Žilina prechádzajúce mestom sú súčasťou hlavných európskych ťahov
- Počet obyvateľov 55 641, rozloha mesta 8 199,70 ha
- vhodná vzdelanostná štruktúra obyvateľstva
- široká sieť stredných škôl, odborných učilíšť, vzdelávacích agentúr a dve vysoké školy
- malé znečistenie životného prostredia, neexistencia výrob s nebezpečným odpadom
- priateľské prostredie pre život a podnikanie







rieka Váh

futbal 600 m

hokej štadión

0,7 km

hlavná stanica 400m

Historické centrum

Image © 2010 DigitalGlobe

Google









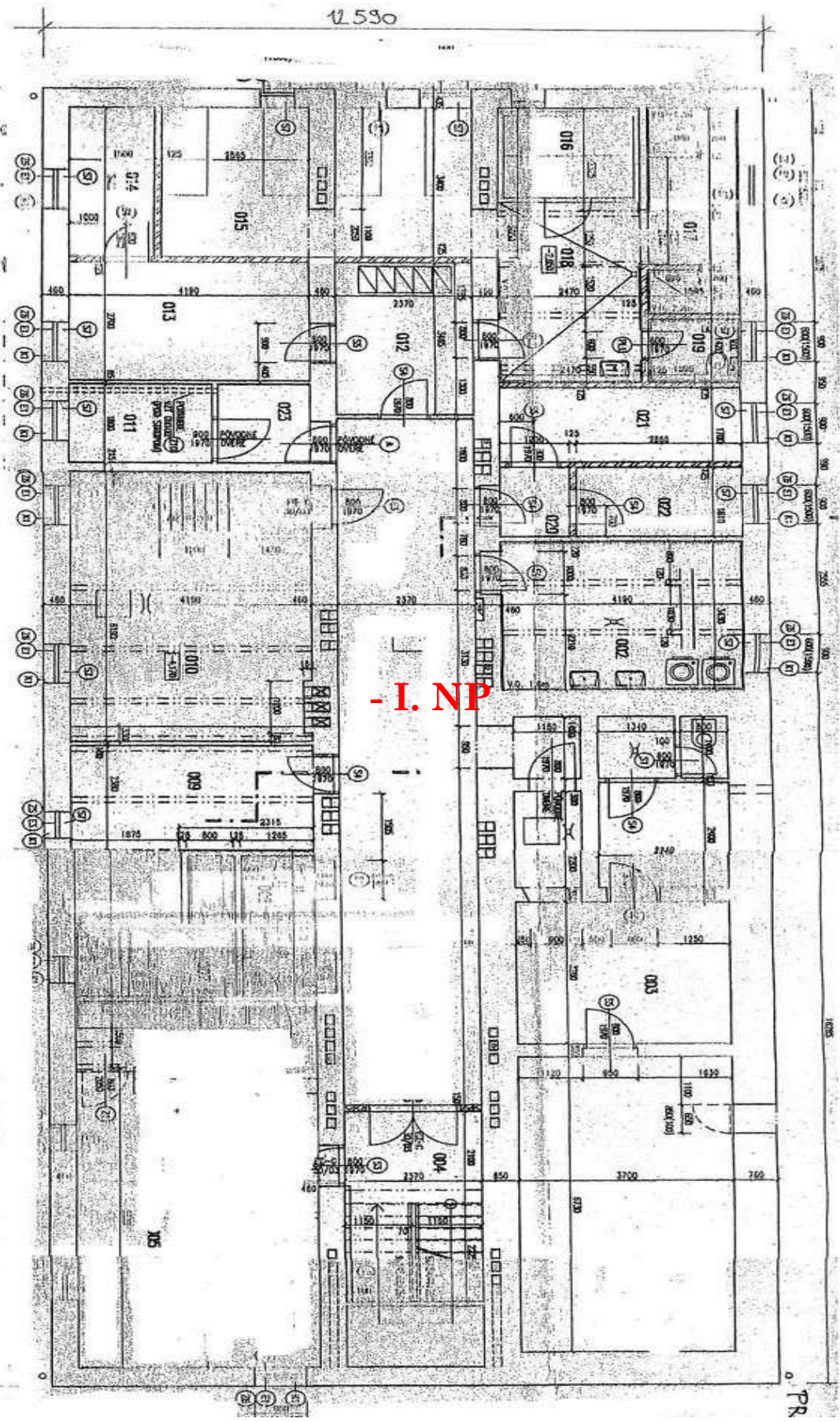






12590

25690



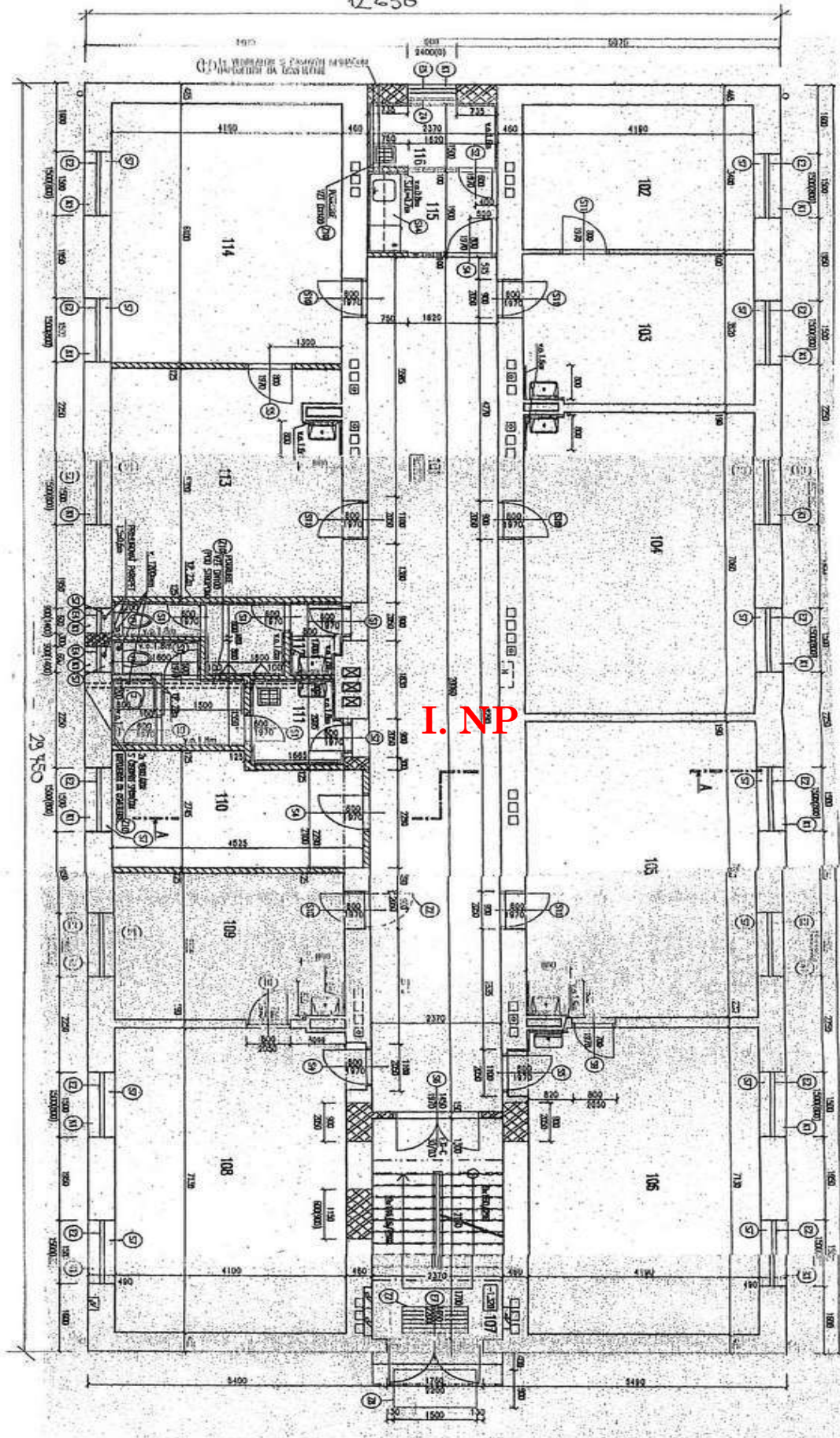
PR



12.650

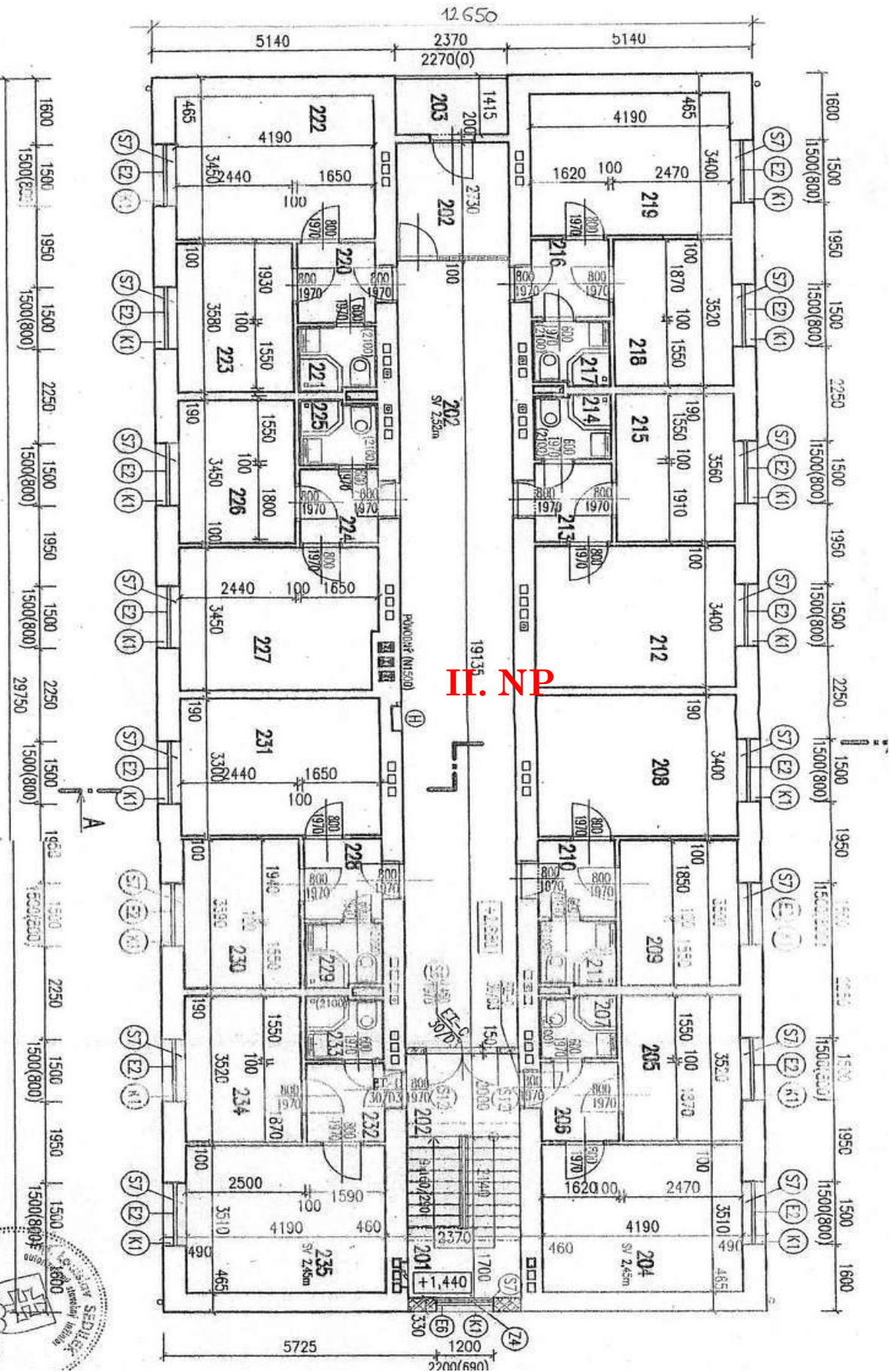
С.П. ВОДИТЕЛЬ И ПАСАЖИР

С.П. ВОДИТЕЛЬ И ПАСАЖИР



I. NP

29.450

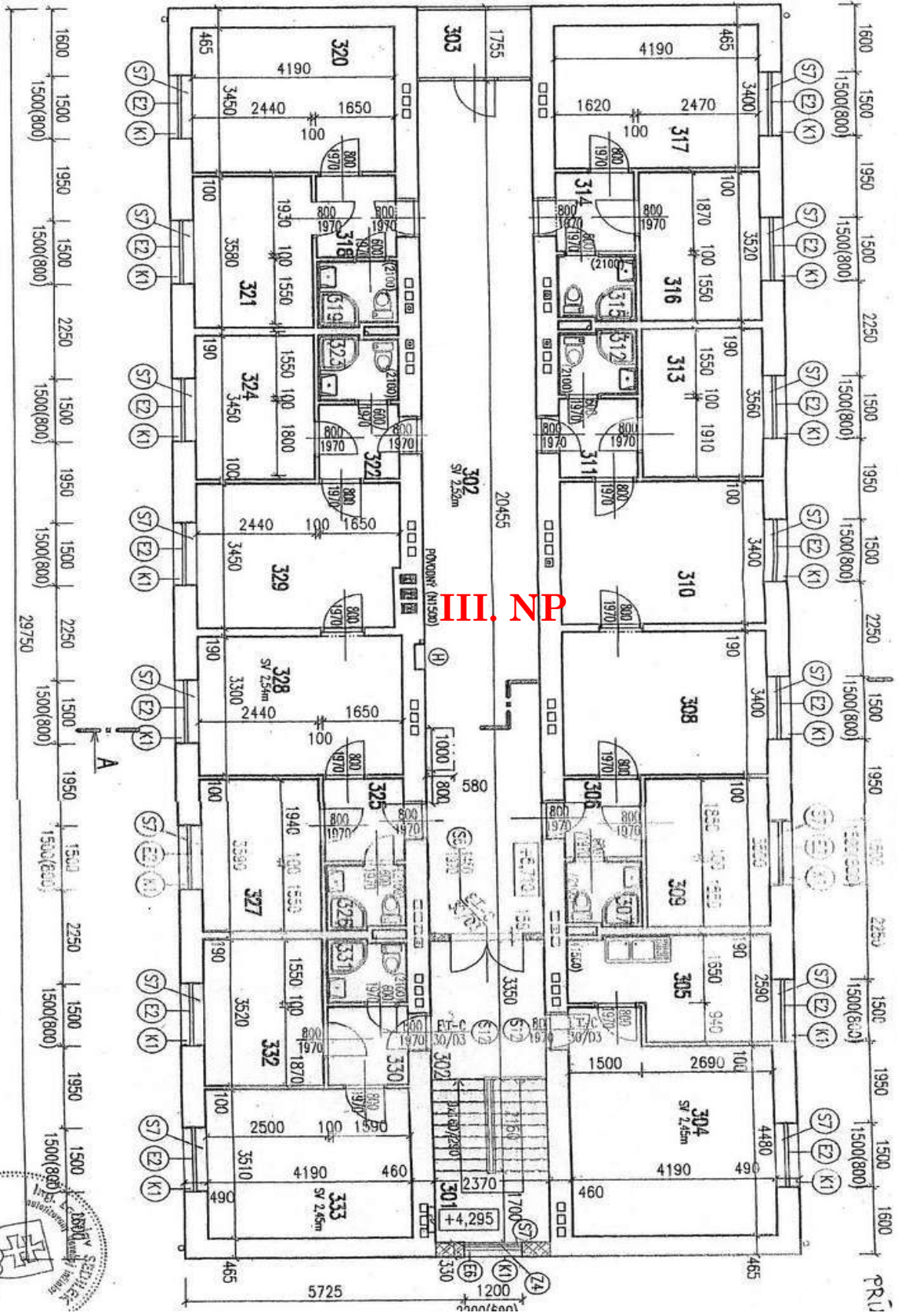


II. NP

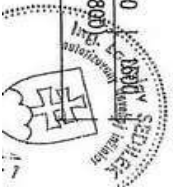


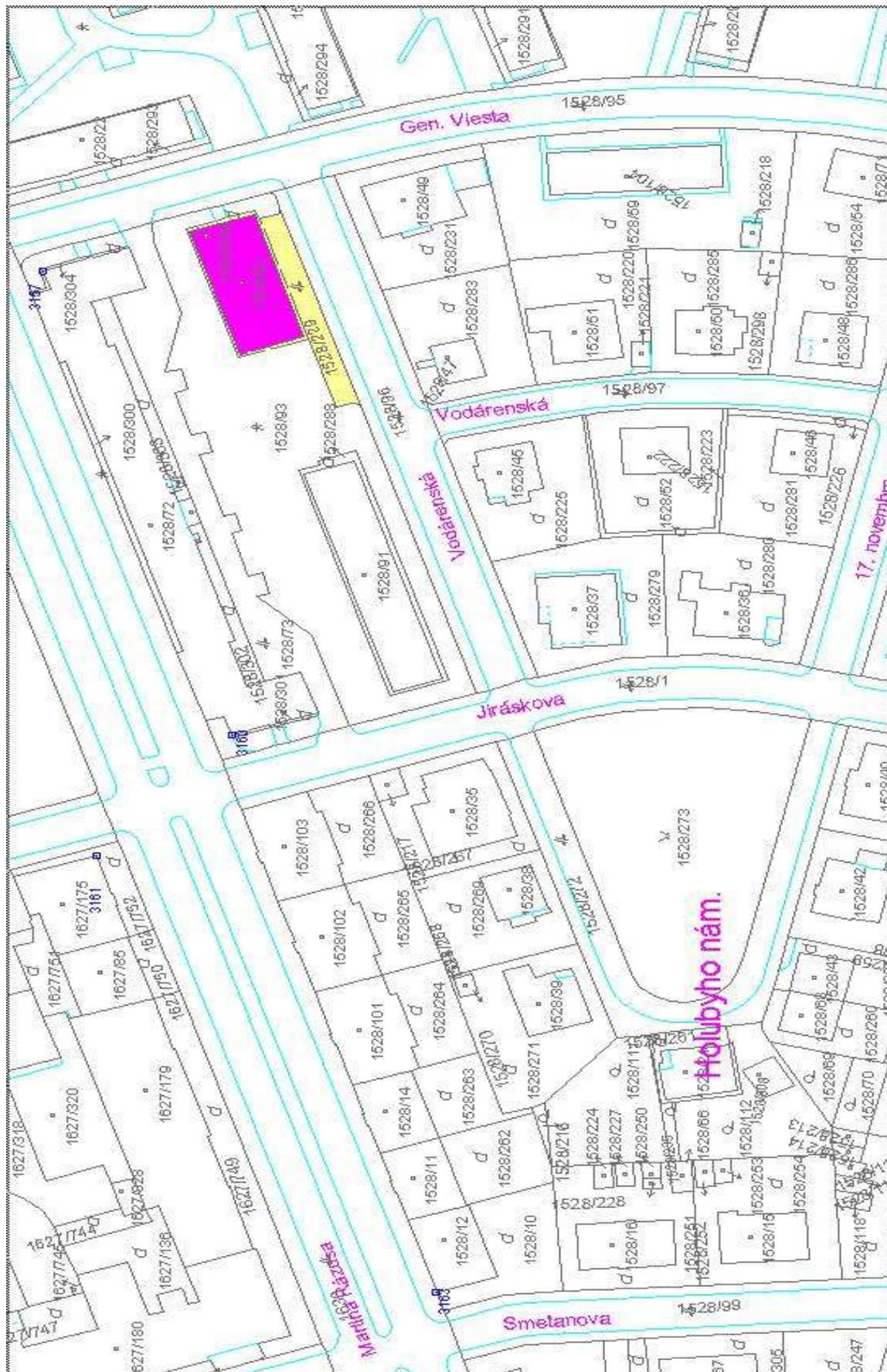
2650

5140 2370 5140
2270(0)



III. NP





VÝPIS Z KATASTRA NEHNUTEĽNOSTÍ

Vytvorené cez katastrálny portál

Okres: Trenčín

Obec: TREŇČÍN

Katastrálne územie: Trenčín

VÝPIS Z LISTU VLASTNÍCTVA č. 9716

ČASŤ A: MAJETKOVÁ PODSTATA

PARCELY registra "C" evidované na katastrálnej mape

Parcelné číslo	Výmera v m2	Druh pozemku	Spôsob využ. p.	Umiest. pozemku	Právny vzťah	Druh ch.n.
1528/ 92	377	Zastavané plochy a nádvoria	16	1		4
1528/229	203	Zastavané plochy a nádvoria	22	1		
1528/289	50	Zastavané plochy a nádvoria	18	1		

Legenda:

Spôsob využívania pozemku:

22 - Pozemok, na ktorom je postavená inžinierska stavba - cestná, miestna a účelová komunikácia, lesná cesta, poľná

cesta, chodník, nekryté parkovisko a ich súčasť

18 - Pozemok, na ktorom je dvor

16 - Pozemok, na ktorom je postavená nebytová budova označená súpisným číslom

Umiestnenie pozemku:

1 - Pozemok je umiestnený v zastavanom území obce

Právny vzťah:

4 - Vlastník pozemku je vlastníkom stavby postavenej na tomto pozemku

Stavby

Súpisné číslo	na parcele číslo	Druh stavby	Popis stavby	Druh ch.n.	Umiest. stavby
1664	1528/ 92	13	Ubytovňa		1

Legenda:

Druh stavby:

13 - Budova ubytovacieho zariadenia

Kód umiestnenia stavby:

1 - Stavba postavaná na zemskom povrchu

ČASŤ B: VLASTNÍCI A INÉ OPRÁVNENÉ OSOBY

Por. číslo Priezvisko, meno (názov), rodné priezvisko, dátum narodenia, rodné číslo (IČO) a Spoluvlastnícky podiel miesto trvalého pobytu (sídlo) vlastníka

Účastník právneho vzťahu:

Vlastník

1 HSM reality s.r.o., Rastislavova 12, Trenčín, PSČ 911 01, SR

1 / 1

IČO :

Titul nadobudnutia

V 1938/10 - Kúpna zmluva - vz.1478/10

ČASŤ C: ŤARCHY

Bez zápisu.

Iné údaje:

Bez zápisu.

Poznámka:

Bez zápisu.





+421 903555761

+421 905388652

+421 903903343

